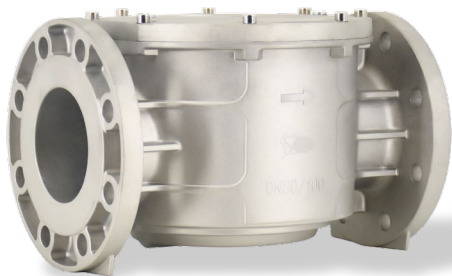


过滤器 SF



广州思能燃烧技术有限公司

☎ 020-39388398

☎ 020-39388310

🌐 www.gzsinon.com

✉ sinon@gzsinon.net

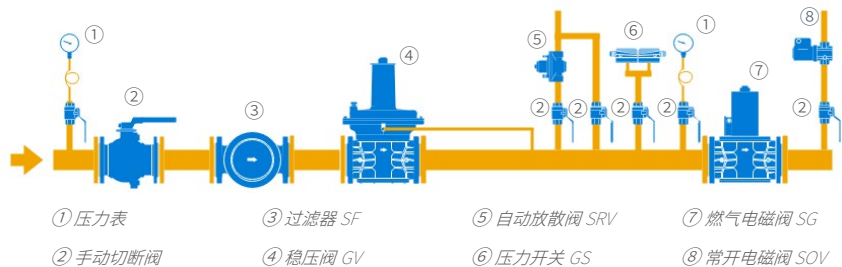
特点

- SF 系列过滤器，采用合成纤维滤芯，过滤精度 $\leq 50\mu\text{m}$ ；
- 模块化设计，方便清理更换滤芯；
- DN150 为碳钢壳体，其它规格均为铝制外壳，轻量化设计；
- 过滤器盖板预留孔位，可安装测压孔或压力开关用于监测过滤器状态。

应用

过滤器 SF 常安装在燃气管路上游，用于过滤气体介质所带来的焊渣、铁屑、粉尘等杂质，保护下游设备，提高下游安全设备的安全性能，有效延长下游设备的使用寿命。

- 用于燃气主管路上



选型

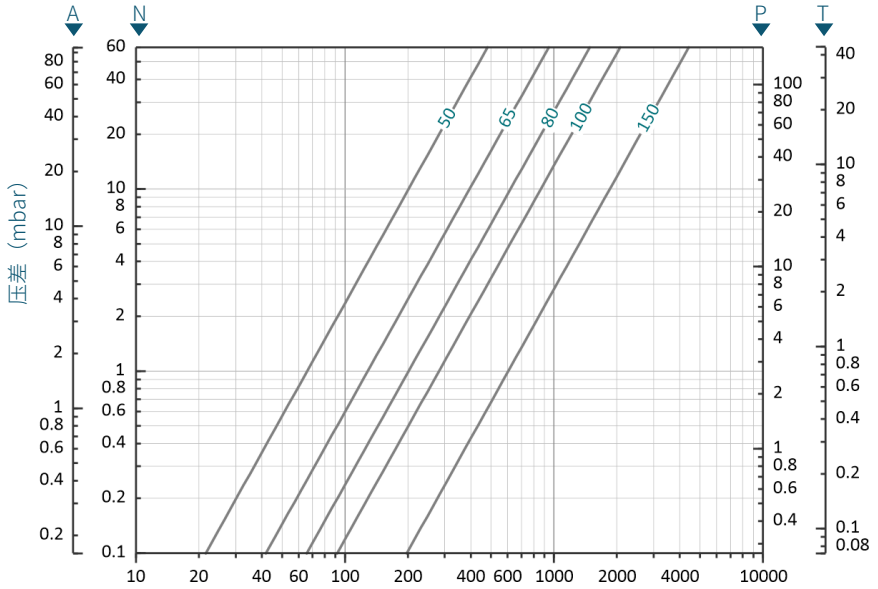
基本功能

- 接口均为法兰连接，最大入口压力不超过 4bar；
- 过滤器入口前后可选择安装测压孔，用于监测过滤器是否需要清理；
- 一般过滤器前后压损不得超过 1kPa。

选型规格表

型号	SF	80	F	4B	C
规格	50: DN50	65: DN65	80: DN80	100: DN100	150: DN150
接口	F: 法兰				
耐压	4B: 4bar				
其它	C: 带测压口				

压损曲线



A: 空气 $1.2\text{kg}\cdot\text{m}^{-3}$

N: 天然气 $0.75\text{kg}\cdot\text{m}^{-3}$

流量 ($\text{m}^3\cdot\text{h}^{-1}$)

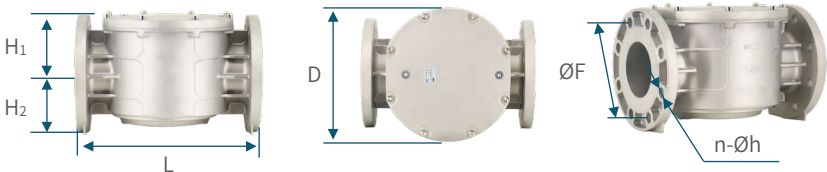
P: 液化气 $2.0\text{kg}\cdot\text{m}^{-3}$

T: 城市煤气 $0.55\text{kg}\cdot\text{m}^{-3}$

以上数据测试气体介质温度为 20°C

安装

外形尺寸



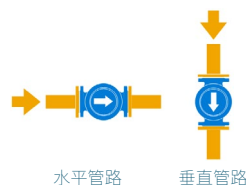
型号	接口	L/mm	H ₁ /mm	H ₂ /mm	D/mm	F/mm	h/mm	n
SF 50F4B	DN 50	208	86	74	182	125	螺纹孔, M16	4
SF 65F4B	DN 65	208	86	74	182	145	螺纹孔, M16	4
SF 80F4B	DN 80	340	114	110	260	160	18	8
SF 100F4B	DN 100	340	114	110	260	180	18	8
SF 150F4B	DN 150	470	167	165	368	240	22	8

接口均为法兰连接, 配对法兰选用“GB/T9119-2010”中 PN1.6MPa 板式平焊钢制管法兰;

DN50-DN65 阀体接口法兰带螺纹孔, 建议采用 M16 双头螺柱安装。

安装位置

- 可安装于水平管路或垂直管路上, 建议过滤器盖板位于侧面, 方便清理过滤网, 清除内部异物;
- 过滤器阀体上箭头指示为气流方向, 安装时请注意方向;
- 使用环境温度: -15°C ~ 60°C , 安装时需尽量远离热源。



注意事项

- 过滤器安装上管道前, 需将管道吹扫干净, 以免管道内异物落入阀中, 影响过滤器寿命;
- 切勿预先将法兰与过滤器组装后再对管道和法兰进行焊接, 防止焊接熔融物或其它杂质落入阀内;
- 建议在过滤器上游安装手动切断阀, 方便阀门检修;
- 使用时阀门入口压力不得超过 4bar;
- 维护周期: 一年一次或者在压损过大时, 若压损 $\geq 2\text{kPa}$ 则需更换滤芯。